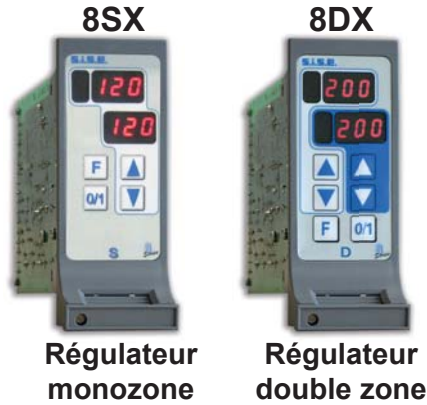




Régulateurs Auto-adaptatifs Modulaires

8
Series



Coffrets Série 8
monozone



Coffrets Série 8
double zone

La gamme des régulateurs de température Série 8 est dédiée aux applications comportant un faible nombre de zones à contrôler, notamment dans les domaines de l'Automobile et des Pièces Techniques.

Extrêmement compacts, les régulateurs modulaires double zone sont regroupés dans des coffrets de 2 à 24 voies.

Bénéficiant de nouvelles technologies de montage et d'assemblage, avec notamment l'utilisation optimale de composants électroniques en montage de surface (CMS), la Série 8 est une nouvelle référence en terme de performance, de robustesse et de prix.



LA PLASTURGIE SOUS CONTROLE



CARACTERISTIQUES GENERALES

- Régulateur Modulaire Monozone 8SX et Double Zone 8DX
- 6 Tailles de coffrets (2, 4, 8, 12, 16 et 24 zones)
- 16 Ampères par zone (3600 W)
- Modification température par touches haut / bas distinctes pour chaque zone.
- Affichage par zone :
 - Température sur 3 afficheurs Rouges.
 - Etat et Alarmes sur 1 afficheur Vert.
- 2 niveaux d'Interface :
 - **PREMIER** : Alarme et Consigne de veille sur contact "sec"
 - **COM** : Alarme, Consigne de veille et Communication USB, RS 232/485



FONCTIONS STANDARD :

- Régulation Auto-Adaptative Permanente S.I.S.E.
- Fonctionnement en Mode Automatique ou Mode Manuel.
- 2 Températures de Consigne (Travail et Veille).
- 2 modes de Rampe de démarrage (Durée ou Pente en °/min).
- **Mesure de Courant (Valeur affichée en Ampères).**
- Mesure de la puissance installée (Valeur affichée en Watts).
- Alarmes sur Température Haute et Basse réglables séparément.
- Alarmes sur défaut Thermocouple (Rupture et Inversion)
- Alarme sur défaut Element Chauffant

Alarme Température !

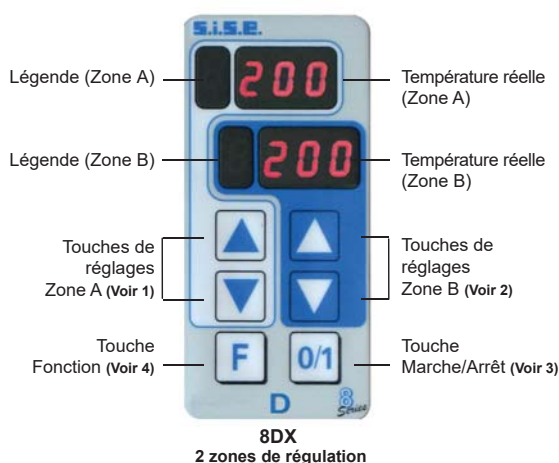
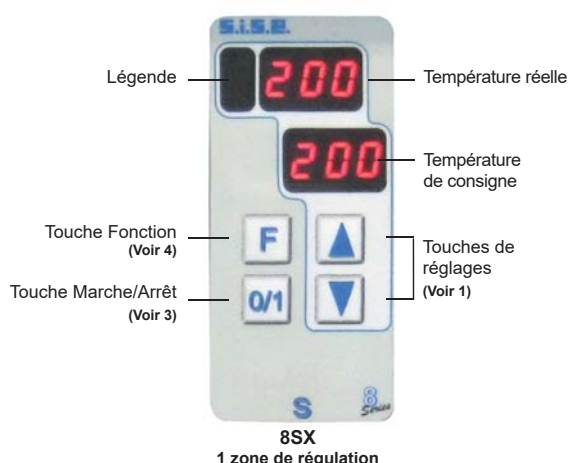


8 Series

FONCTIONS AVANCEES :

- **Passage en mode Manuel en cas de défaut Thermocouple** (ou simple alarme, suivant configuration du régulateur)
- Avec l'interface COM :
 - Communication avec machines suivant Euromap 17 / Euromap 66
 - Communication RS 232/485
 - Interface PC USB (Logiciel Win'SISE)

DESCRIPTION DES REGULATEURS SERIE 8



- 1) Ces 2 touches agissent sur la valeur des consignes et des paramètres de la Zone A et permettent de régler des options (mode, type de régulation, unité, etc...).
- 2) Ces 2 touches agissent sur la valeur des consignes et des paramètres de la Zone B, dans le cas d'un régulateur double zone et permettent de régler des options (mode, type de régulation, unité, etc...).
- 3) Cette touche permet d'arrêter ou de mettre en marche le régulateur. Le régulateur arrêté par cette touche est toujours sous tension mais ne régule pas. L'afficheur indique le message OFF.
- 4) Cette touche permet d'accéder successivement aux différents paramètres de réglage.





La Série 8 offre 2 niveaux d'interface pour couvrir tous les types d'applications, de la plus simple à la plus sophistiquée, avec notamment des possibilités de communication au standard Euromap 17/66, CAN Bus, USB et RS 232/485.



Coffret 8C1D - 2 zones
Configuration **PREMIER**



Coffret 8C2D - 4 zones
Configuration **PREMIER**



Coffret 8C4S - 4 zones
MONOZONE

8
Series

La Série 8 utilise une nouvelle version du très performant logiciel de régulation "Auto Adaptatif Permanent" conçu et développé par SISE.

Ce logiciel recalcule en permanence les paramètres de régulation les mieux adaptés à chaque zone en prenant en compte immédiatement les évolutions des caractéristiques du process, ce qui rend les régulateurs SISE

COMPATIBLES AVEC L'ENSEMBLE DES SYSTÈMES CANAUX CHAUDS DU MARCHÉ.

Le logiciel intègre également une commande en découpage de phase pendant la rampe de démarrage, et une commande en train d'ondes pendant la régulation, garantissant ainsi à la fois la durée de vie des éléments chauffants et le respect des normes CEM en vigueur.



Coffret 8C4D - 8 zones
Configuration **PREMIER**



Coffret 8C6D - 12 Zones
Configuration **COM**



Coffret 8C8D - 16 Zones
Configuration **COM**



Coffret 8CH6D - 24 Zones
Configuration **PREMIER**



Coffret 16 zones
Prises standard SISE
Tous types de raccordement sur demande





LA PLASTURGIE SOUS CONTROLÉ



CARACTERISTIQUES TECHNIQUES COFFRETS SERIE 8						
Réf.	Nombre de zones	Dimensions L x H x P en mm	Poids à vide / en charge	Inter ou Disjoncteur	Puissance max. admissible en kW (Tension 400V Tri + N)	Taille / longueur câble alimentation (mm ² / m)
8C1D	2	L132xH194xP270 mm	3,4 / 3,9 Kg	inter sect. 16A	3,6 kW *	3G2,5 mm ² / 4 m
8C2S	2	L208xH214xP330 mm	5,5 / 6,5 Kg	inter sect. 20A	9,2 kW	5G2,5 mm ² / 4 m
8C2D	4	L208xH214xP330 mm	5,5 / 6,5 Kg	inter sect. 20A	9,2 kW	5G2,5 mm ² / 4 m
8C4S	4	L309xH214xP385 mm	9 / 11,5 Kg	disjonc. 4x25A	17 kW	5G4 mm ² / 4 m
8C4D	8	L309xH214xP385 mm	9 / 11,5 Kg	disjonc. 4x25A	17 kW	5G4 mm ² / 4 m
8C6S	6	L410xH214xP385 mm	11 / 14,5 Kg	disjonc. 4x25A	17 kW	5G4 mm ² / 4 m
8C6D	12	L410xH214xP385 mm	11 / 14,5 Kg	disjonc. 4x32A	22 kW	5G6 mm ² / 4 m
8C8S	8	L510xH214xP385 mm	12,5 / 17 Kg	disjonc. 4x25A	17 kW	5G4 mm ² / 4 m
8C8D	16	L510xH214xP385 mm	12,5 / 17 Kg	disjonc. 4x40A	28 kW	5G10 mm ² / 4 m
8C12S	12	L410xH390xP418 mm	12,5 / 19 Kg	disjonc. 4x32A	22 kW	5G6 mm ² / 4 m
8C12D	24	L410xH390xP418 mm	12,5 / 19 Kg	disjonc. 4x63A	44 kW	5G16 mm ² / 4 m

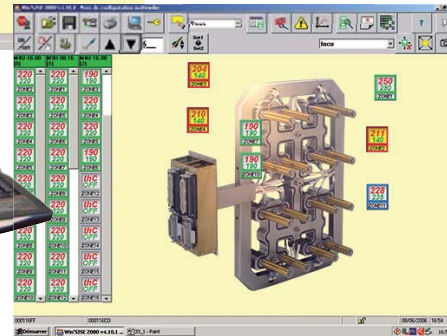
S : Cablage coffret pour régulateur Monozone
 D : Cablage coffret pour régulateur Double zone
 (* Tension 230V Mono)

INTERFACE COMMUNICATION :

Logiciel WIN'SISE



Laptop



Communication machine E17 / E66

Touchscreen Optionnel

