



## **Thermorégulateurs à Eau Pressurisée Type 140E 6/12E, 140E 20/40/60E, 160E 6/12E, 180E 20/40/60P**



***La nouvelle gamme à eau pressurisée se différencie par sa robustesse avec l'intégration des composants les plus performants.***

***Cette nouvelle génération apporte aux ateliers une simplicité d'utilisation au quotidien.***

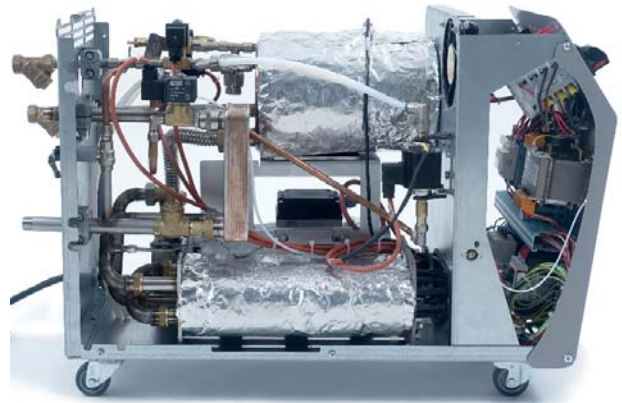
***Ces appareils offrent un large choix d'options pour répondre à toutes les applications hautes températures du marché.***

***SISE propose sur demande une étude approfondie de vos projets.***

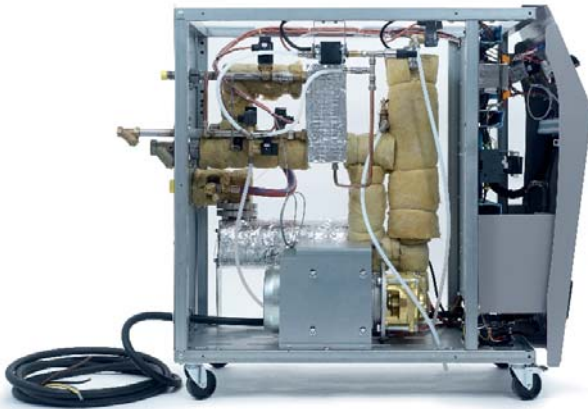
***La réalisation d'applications spécifiques est possible grâce au savoir-faire de nos équipes.***

**140/160E6-12E**

- La toute nouvelle génération développée par SISE propose 2 appareils de 140°C à 160°C. Des puissances de chauffe de 6 à 12 kW, l'implantation de pompes périphériques à garniture ou à accouplement magnétique 60l/Min permettent de couvrir l'ensemble des applications marché. Une pompe de gavage est proposée en standard sur le 160°C et peut compléter la gamme 140°C en option pour un complément d'eau dans le process sans perturber la production. Equipés de relais statique et d'un manomètre en standard, ils offrent une grande précision de régulation de température, de sécurité et de confort d'utilisation au quotidien. **Garantie 2 ans.**

**140E20-40-60E**

- La gamme 140°C disponible en 20 kW, 40 kW ou 60 kW de chauffe répond aux normes en vigueur des équipements sous pression. Elle peut être raccordée aux gros outillages notamment pour les applications automobiles, mais aussi dans la chimie et le calandrage. Sa construction modulaire et la robustesse de ses composants en font une gamme sûre qui permet une maintenance des plus aisées. En plus d'un nombre important d'options disponibles, elle propose 3 types de pompe de 85 L/Min à 200 L/Min, de même que la lecture de pression en standard. **Garantie 2 ans.**

**180E20-40-60P**

- Cette nouvelle génération d'appareils à eau pressurisée haute température 180°C a été complètement réétudiée allant de 20 à 60 kW pour les puissances de chauffe et jusqu'à 180 kW pour la puissance de froid. Une nouvelle pompe à accouplement magnétique 90 L/Min et l'intégration d'un nouveau système de refroidissement anti-tartre garantissent le fonctionnement dans le temps et la qualité des productions. SISE a mis l'accent sur la nouvelle interface tactile couleur conviviale et programmable (possibilité de créer un profil de chauffe et de froid) avec une visualisation claire des différentes alarmes. L'utilisateur est prévenu en temps réel des défauts durant la production. **Garantie 2 ans.**



***L'ensemble des thermorégulateurs à eau pressurisée SISE sont conformes à la directive des équipements sous pression (DESP).***

## CARACTÉRISTIQUES TECHNIQUES THERMORÉGULATEUR À EAU

MODÈLES	140E 6/12 E					140E 20/40/60 E					160 6/12 E			180E 20/40/60 P		
Température Max. °C	140										160			180		
Puissance (kW)	6	12	20	40	60	6	12	20	40	60	6	12	20	40	60	
Allure de chauffe	1					2					1			2		
Type de pompe	Périphérique à garniture					Périphérique à accouplement magnétique										
Débit L/Min (Max.)	60					85 - 150 - 200					60			85 - 150 - 200		
Pression Max. (Bar)	6					7 - 7,5 - 8,5					6			7 - 7,5 - 8,5		
Type de refroidissement	Echangeur à plaques															
Puissance de refroidissement (kW) (eau 10°C - Process température max)	60					70					65			90		
Fonction dépression (70°C max) / Anti-fuite	Oui					Non					Oui			Non		
Type de remplissage	Auto										Auto avec pompe de gavage					
Volume de remplissage (L)	3,5	4	7,5	10	12,5	3,5	4	7,5	10	12,5	3,5	4	7,5	10	12,5	
Volume d'expansion (L)	2,5					2,5					2,5			Décharge automatique		
Départ & retour process	1/2"					1"					1/2"			1"		
Commande et régulation	MicroP auto-adaptatif												Automate / Ecran tactile			
Tension d'alimentation	400V-3Ph. + T - 50Hz															
Dimensions (mm) :																
Profondeur	840					1150					840			1150		
Largeur	330					446					330			446		
Hauteur	540					976					540			976		
Poids kg (à vide)	55 à 60					170 à 180					57 à 62			170 à 180		

## OPTIONS

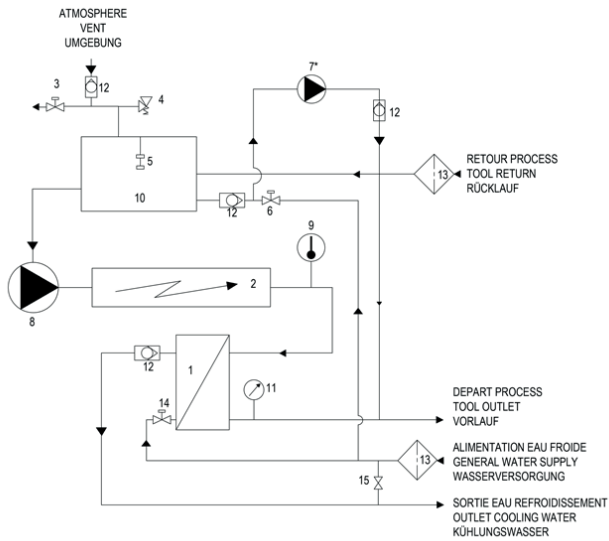
MODÈLES	140E 6/12 E					140E 20/40/60 E					160 6/12 E			180E 20/40 P		
<b>PROCESS</b>																
Manomètre	●					●					●			●		
Pompe de Gavage	○					○					●			●		
Relais statique	●					●					●			-		
Vanne 3 Voies "Anti-tartre"	○					○					○			●		
Sonde outillage	○					○					○			○		
Débitmètre	○					○					○			○		
Régulation pseudo-cascade	○					○					○			○		
Purge outillage (Air comprimé)	○					-					○			-		
Cycle programmable	-					-					-			○		
Procédure arrêt sécurité	-					-					-			○		
<b>COMMUNICATION</b>																
Report alarme	○					○					○			○		
Consigne externe et recopie mesure	○					○					○			○		
"Communication RS 485 / TTY / Modbus Profibus / SPI..."	○					○					○			○		
Commande à distance	○					○					○			○		
<b>ACCESSOIRES</b>																
Nourrices Multi - Départs / Retours	○					○					○			○		
Colonne lumineuse	○					○					○			○		
<b>DIVERS</b>																
Couleur flancs latéraux	○					○					○			○		
230V/440V/480V - 3Ph. + T - 60Hz	○					○					○			○		

● = standard ○ = option - = pas disponible



## SCHÉMAS HYDRAULIQUES :

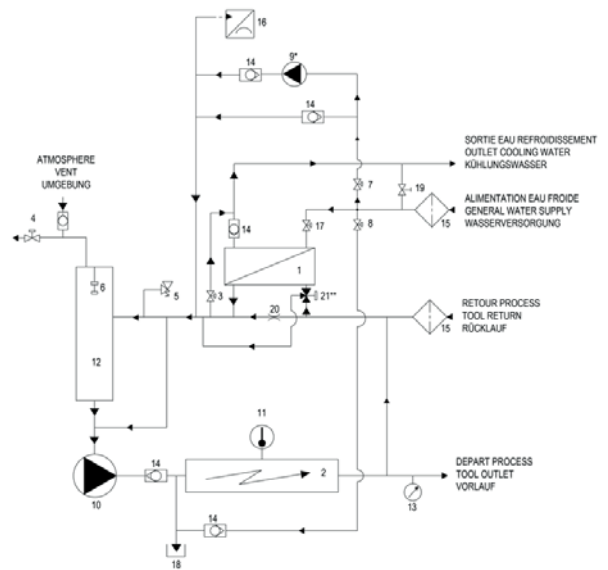
### TYPE 140/160E6-12



- |                                  |                                    |
|----------------------------------|------------------------------------|
| 1 - ECHANGEUR DE REFRIGERATION   | 9 - SONDE TEMPERATURE              |
| 2 - THERMOPLONGEUR               | 10 - VASE D'EXPANSION              |
| 3 - ELECTROVANNE DE MISE A L'AIR | 11 - MANOMETRE                     |
| 4 - SOUPE DE SURETE              | 12 - CASSE-VIDE                    |
| 5 - DETECTEUR DE NIVEAU          | 13 - FILTRE                        |
| 6 - ELECTROVANNE DE REMPLISSAGE  | 14 - ELECTROVANNE DE REFRIGERATION |
| 7 - POMPE DE GAVAGE              | 15 - BY-PASS REFRIGERATION MANUEL  |
| 8 - POMPE DE CIRCULATION         |                                    |

\* POMPE DE GAVAGE (EN OPTION SUR LE 140E)

### TYPE 140-180E20-40-60

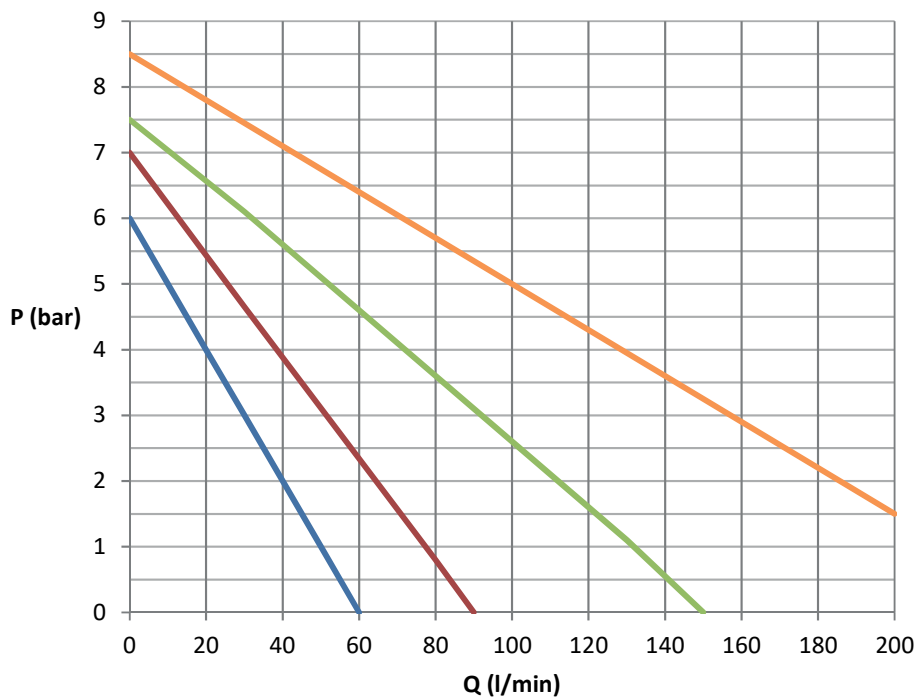


- |  |                                     |
|--|-------------------------------------|
| 1 - ECHANGEUR DE REFRIGERATION                 | 12 - VASE D'EXPANSION               |
| 2 - THERMOPLONGEUR                             | 13 - MANOMETRE                      |
| 3 - ELECTROVANNE DE DÉCHARGE                   | 14 - CLAPET ANTI-RETOUR             |
| 4 - ELECTROVANNE DE MISE A L'AIR               | 15 - FILTRE                         |
| 5 - SOUPE DE SURETE                            | 16 - CAPTEUR DE PRESSION ANALOGIQUE |
| 6 - DETECTEUR DE NIVEAU                        | 17 - ELECTROVANNE DE REFRIGERATION  |
| 7 - ELECTROVANNE DE REMPLISSAGE                | 18 - VIDANGE                        |
| 8 - ELECTROVANNE DE REMPLISSAGE THERMOPLONGEUR | 19 - BY-PASS REFRIGERATION MANUEL   |
| 9 - POMPE DE GAVAGE                            | 20 - ETRANGLEMENT                   |
| 10 - POMPE DE CIRCULATION                      | 21 - VANNE 3 VOIES                  |
| 11 - SONDE TEMPERATURE                         |                                     |

\* POMPE DE GAVAGE (EN OPTION SUR LE 140E)

\*\* VANNE 3 VOIES (EN SÉRIE SUR 180°C ET EN OPTION SUR LE 140°C)

## COURBES POMPES :



- 140/160E6-12  
60 l/min
- 180-140E20-40-60  
200 l/min
- 180-140E20-40-60  
85 l/min
- 180-140E20-40-60  
150 l/min

**SISE intervient régulièrement chez ses clients dans le cadre de formations des utilisateurs, de mise en œuvre de thermorégulateurs, ou encore dans le cadre du Service Après Vente.**