



# Régulateur Multizones pour tous systèmes canaux chauds

*Nouvelle  
génération V3 !*

**M**  
Series **V3**

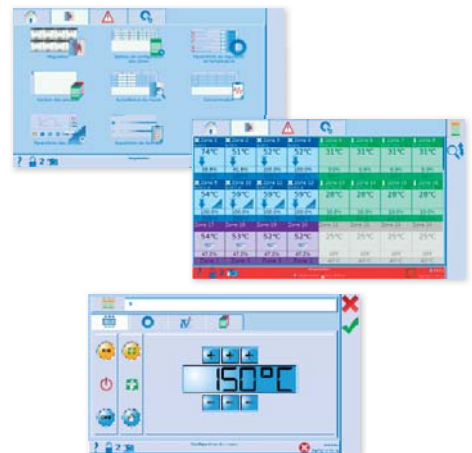
INDUSTRY 4.0

**La nouvelle gamme de régulateurs série M  
convient à tous les types d'applications  
d'un faible à un nombre élevé de zones à contrôler.**

**Nouvelle construction, nouvelles fonctions, très simple d'utilisation,  
cette gamme répond totalement aux besoins de chaque utilisateur  
(régleur, chef d'atelier, responsable de site, expert injection,...)  
et aux nouvelles orientations définies par l'industrie 4.0**



**Avec Fonction  
Eco-Energie !**



**Exemples (Zone 15A):** Version XL (15") jusqu'à 168 zones max., Version L (10") jusqu'à 96 zones max., Version M (10") jusqu'à 64 zones max., Version S (7") jusqu'à 24 zones max., Version XS (7") jusqu'à 16 zones max., Version XXS (7") jusqu'à 8 zones max.





## LA PLASTURGIE SOUS CONTROLE



### CARACTERISTIQUES GENERALES

- De 8 à 168 zones (carte 15A) ou 336 zones (carte 2,5A)
- Disponible en 6 tailles
- Interface tactile couleur 7", 10" ou 12"
- Communication E17 - SPI - CANBUS - USB - OPC UA
- Faible encombrement
- Conception Modulo 8, 4, 2 ou 1 voie (2,5A, 15A, 20A ou 30A par zone)
- Fonctionnement avec thermocouples J isolés ou non-isolés (ou type K en option)


### FONCTIONNALITES STANDARD

- Régulation auto-adaptative permanente (\*)
- 2 Températures de consigne
- Affichage du pourcentage de puissance (%) et du courant dans la charge par zone (A)
- Alarme Haute et Basse (Ajustable par zone, sortie sur relais)
- Thermocouple coupé (Affiche THC)
- Thermocouple inversé (Affiche THI)
- Mode Automatique et Manuel
- Possibilité de nommer une zone ou groupe de zone  
Ex : BLOC1, BUS1, EMPR3, ...
- Affichage en mode zoom sur une ou plusieurs zones
- Verrouillage clavier par code d'accès
- Sauvegarde illimitée des programmes moule
- Sauvegarde des données électriques "outillage"
- Programme multi-langues en standard (11 langues disponibles)



(\*) La Série MV3 utilise une version complètement repensée du très performant logiciel de régulation "Auto Adaptatif Permanent" conçu et développé par SISE. Ce logiciel recalcule en permanence les paramètres de régulation les mieux adaptés à chaque zone en prenant en compte immédiatement les évolutions des caractéristiques du process. De nouveaux modes de démarrage de l'armoire, ainsi que des commandes de rampe en montée et en baisse de température apportent un confort et une sécurité accrue pour l'utilisateur.

### FONCTIONNALITES AVANCEES

- Affichage zones programmable
- Fonction Boost
  - Positif
  - Négatif
  - Pendant une durée globale réglable
- Surveillance de pourcentage de puissance (%)
- 4 Rampes de démarrage et d'arrêt ajustables (Durée, °C par minute, décalée, synchronisée)
- Surveillance des dérives des données électriques "outillage" dans le temps
- Passage automatique en mode manuel au dernier % de puissance utilisé
- Régulation par le thermocouple d'une autre zone (zones esclaves)
- Démarrage différé (horloge programmable)
- Fonction Eco-Energie (limitation de la puissance) 



Carte puissance Modulo 4 (15A)

*Accès rapide !*



### DIAGNOSTIC OUTILLAGES SOUS CONTRÔLE !

- AVEC MOLDSCAN, MAINTENANCE MOULE FACILITEE
- DETECTION D'INFILTRATION MATIÈRE EN TEMPS REEL 

